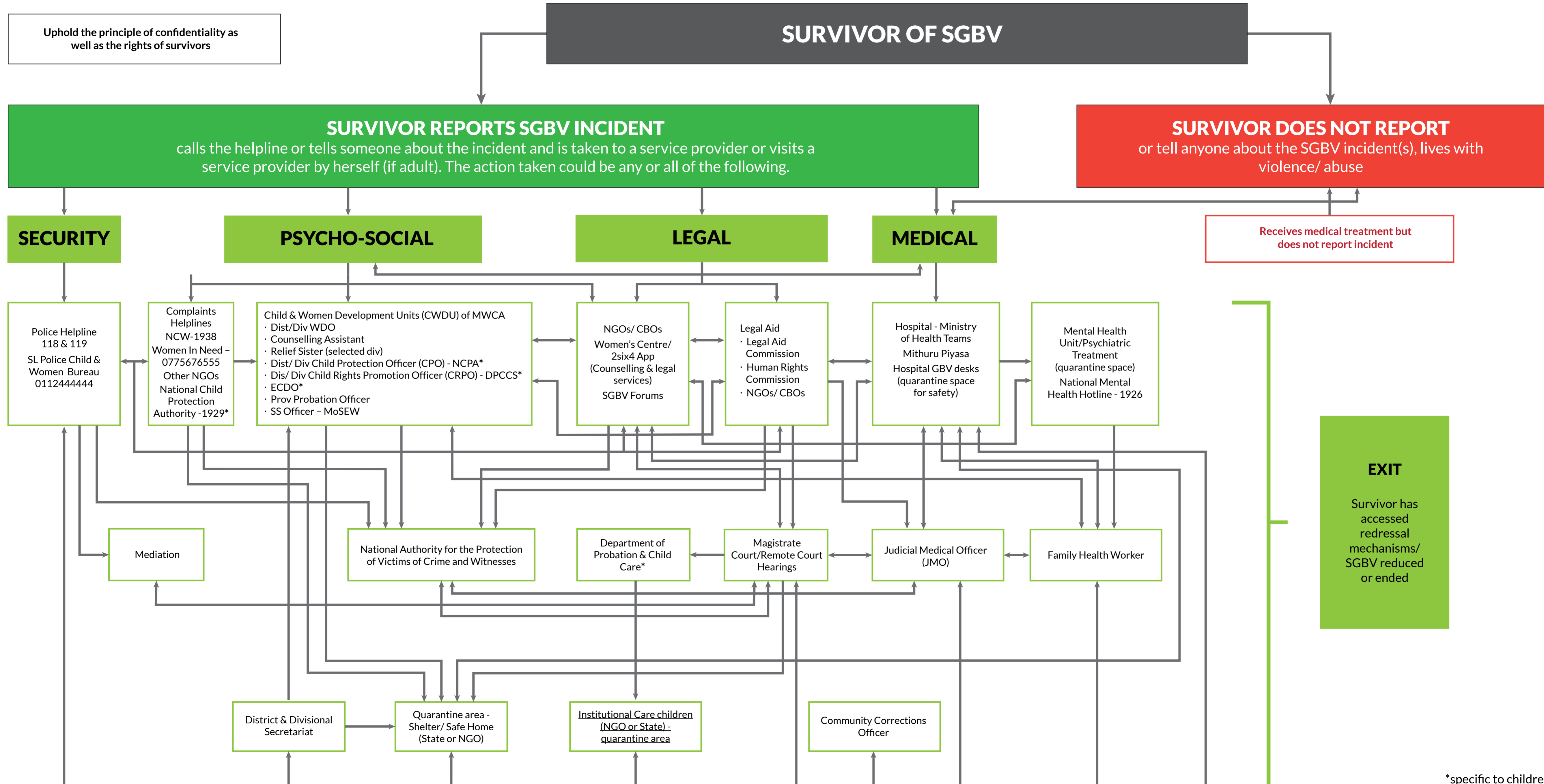




REFERRAL PATHWAY FOR SURVIVORS OF SEXUAL AND GENDER-BASED VIOLENCE (SGBV)



Model developed by Ministry of Women and Child Affairs -Sri Lanka & UNDP-SELAJSI Programme (2014) Update 2020 with COVID-19 safeguards



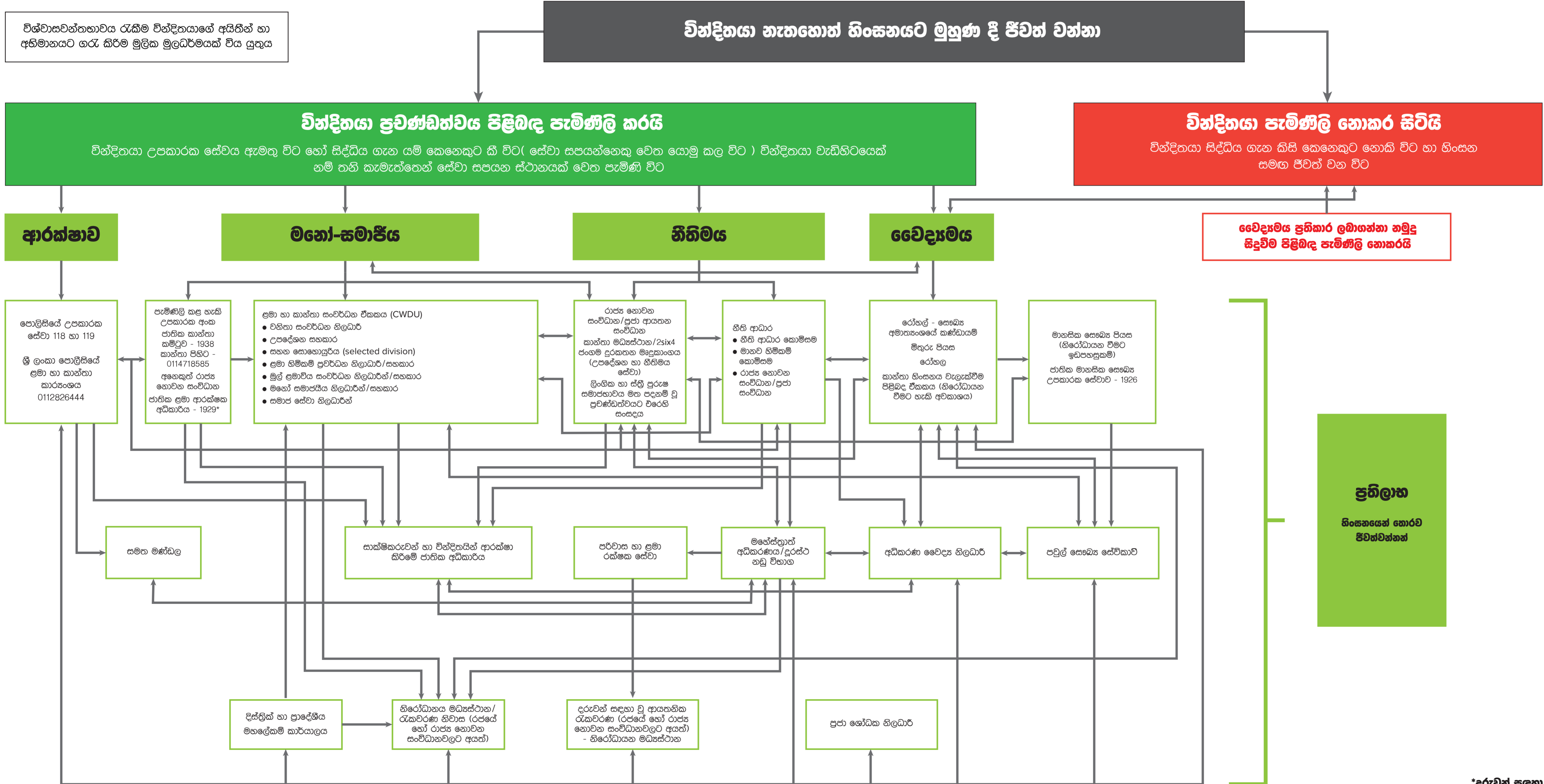
*specific to children



ස්ත්‍රී පුරුෂ සමාජභාවය මත පදනම් වූ ප්‍රවණවත්වය පිළිබඳ උපදෙස් හා සේවා සඳහා යොමු කිරීමේ ක්‍රමය/මාර්ග



කාන්තා හා ළමා කටයුතු අමාත්‍යාංශය හා එක්සත් ජාතීන්ගේ සංවර්ධන වැඩසටහනේ SELAJSI ව්‍යාපෘතිය (2014) යටතේ නිර්මාණය කරන ලද මොඩලය
2020 දී කෝවිඩ්-19 ආරක්ෂණ ක්‍රමවේද එක්කර යාවත්කාලීන කරන ලදී





பாலியல் மற்றும் பாலின அடிப்படையிலான வன்முறைகளில் பாதிக்கப்பட்டவர்களுக்கான ஆலோசனைகள்,பரிந்துரைகளுக்கான மார்க்கம்

