

Veriler 13 Mart 2024 tarihinde güncellenmiştir.



TÜRKİYE

NÜFUS 85.341.241 (2022)

İGE'deki başarıları ve toplumsal cinsiyet temelli farklar, eşitsizlik, gezegensel baskılar ve çok boyutlu yoksulluk unsurlarını dikkate alan tamamlayıcı ölçütleri kapsayan insani gelişme özeti.

İGE

İnsani Gelişme Endeksi

İGE, insani gelişmenin üç temel boyutu olan uzun ve sağlıklı bir yaşam, bilgiye erişim ve insana yakışır yaşam standardındaki ortalama başarıyı değerlendiren özet bir ölçüt. Türkiye 2022 yılında 0,855 İGE değeri ile Çok Yüksek insani gelişme kategorisinde yer aldı ve 193 ülke ve bölge arasında 45. oldu.

Türkiye'nin İGE değeri 1990 ve 2022 yılları arasında yüzde 43 oranında artarak 0,598'den 0,855'e yükseldi.

1990 ile 2022 yılları arasında, Türkiye'de, doğuşta beklenen yaşam süresi 10,8 yıl, beklenen öğrenim süresi 10,8 yıl ve ortalama öğrenim süresi 4,4 yıl değişti.

Türkiye'nin kişi başına düşen GSMH'si 1990 ile 2022 yılları arasında yaklaşık yüzde 154,3 oranında değişti.

İGE değeri
(2022)
0,855

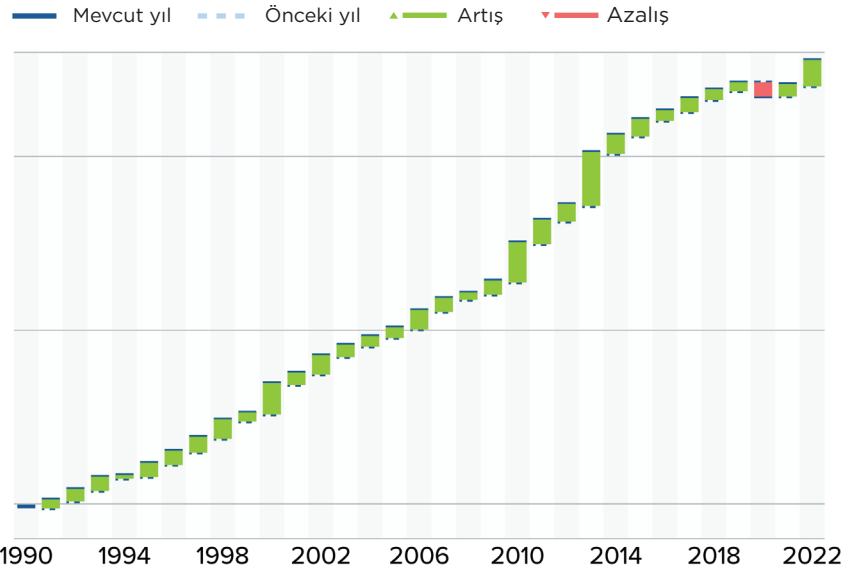
İnsani gelişme
kategorisi
Çok yüksek

Gelişmekte olan bölge
Avrupa ve Orta Asya

TÜRKİYE'NİN İGE SIRASI: 45



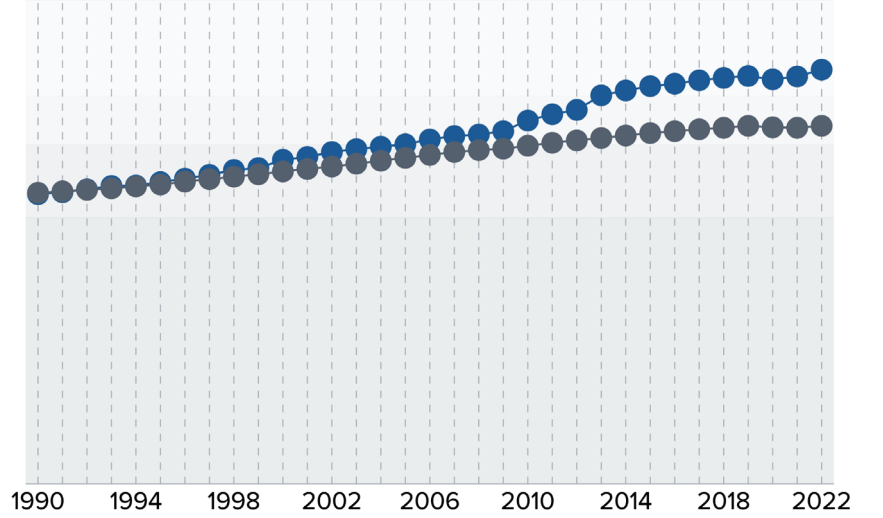
Türkiye'nin İGE'sindeki Eğilimler 1990 - 2022



İGE Karşılaştırması 1990 - 2022

Türkiye Dünya

İGE kategorisi (değer): Düşük (< 0,550) Orta (0,550-0,699) Yüksek (0,700-0,799) Çok yüksek (≥ 0,800)



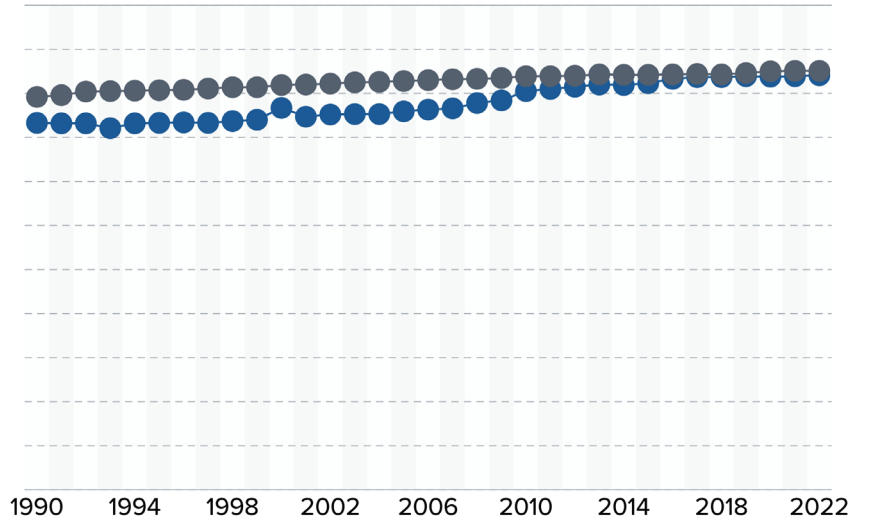
TCDGE

Toplumsal Cinsiyete Dayalı Gelişme Endeksi

TCDGE, insani gelişmenin üç temel boyutu olan sağlık (kadınlar ve erkekler için doğuştan beklenen yaşam süresi ile ölçülür), bilgi (kız ve erkek çocuklarının beklenen öğrenim süresi ve 25 yaş ve üstü yetişkinlerin ortalama öğrenim süresi ile ölçülür) ve yaşam standartları (kadınlar ve erkekler için tahmini kişi başına GSMH ile ölçülür) alanlarında elde edilen başarıları toplumsal cinsiyet farklılıklarını ölçer. Kadın İGE değerinin erkek İGE değerine oranıdır. 2022 yılında Türkiye'nin kadın İGE değeri 0,825, erkek İGE değeri ise 0,876 olduğundan TCDGE değeri 0,941'dir ve ülke 3. Grupta yer alıyor.

TCDGE Karşılaştırması 1990 - 2022

Türkiye Dünya



EUİGE

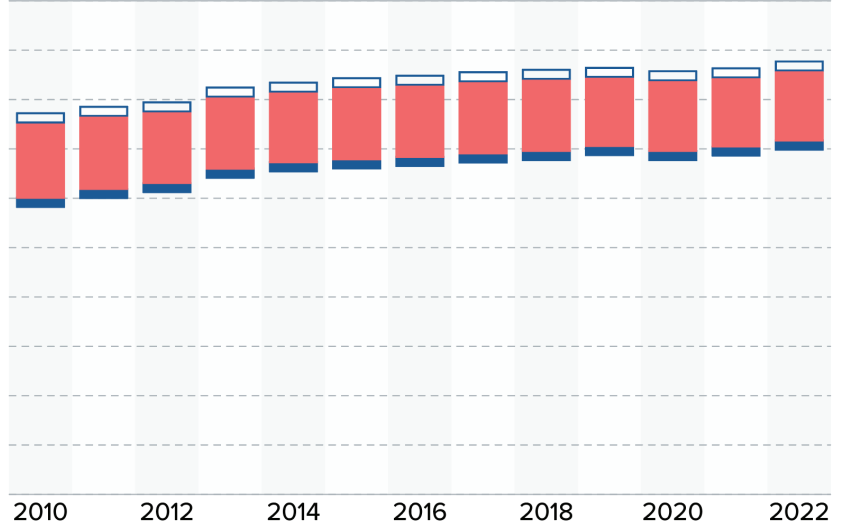
Eşitsizliğe Uyarlanmış İnsani Gelişme Endeksi

EUİGE, İGE'nin nüfus genelinde her bir boyutun dağılımındaki eşitsizliğe göre uyarlanması ile elde edilir. Eşitsizlik nedeniyle insani gelişmede meydana gelen 'kayıp', İGE ile EUİGE arasındaki fark ile gösterilir. Bir ülkedeki eşitsizlik arttıkça, insani gelişmedeki kayıp da artar. Türkiye'nin eşitsizlik nedeniyle %16,1 oranında bir kaybı olduğundan 2022 yılındaki İGE değeri 0,717'ye düşüyor.

EUİGE Karşılaştırması 2010 - 2022

Türkiye

Yıllık EUİGE Yıllık İGE Kayıp Kazanım



TCEE

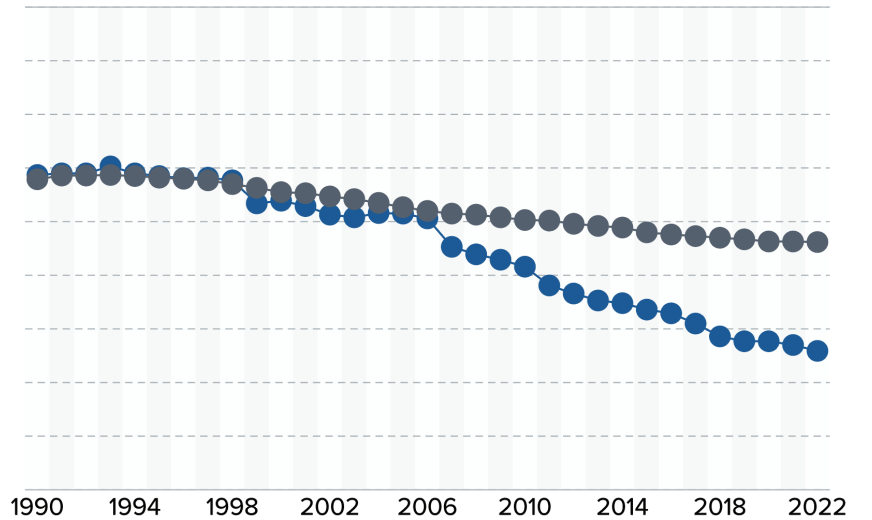
Toplumsal Cinsiyet Eşitsizliği Endeksi

TCEE, toplumsal cinsiyet eşitsizliklerini üreme sağlığı, güçlenme ve işgücü piyasası olmak üzere üç temel boyutta ölçüyor. Üreme sağlığı, anne ölüm oranı ve ergen doğurganlık oranı ile, güçlenme, her bir cinsiyet için parlamentoda sahip olunan sandalye sayısı ve en azından bir süre ortaöğrenim görmüş nüfus oranları ile, işgücü piyasasına katılım ise kadın ve erkeklerin işgücüne katılım oranları ile ölçülüyor. 2022 yılında Türkiye, 0,259 TCEE değeri ile 166 ülke arasında 63. sırada yer aldı.

TCEE Karşılaştırması 1990 - 2022

Not: Düşük TCEE değerleri toplumsal cinsiyet eşitsizliği açısından daha iyi bir performans olduğunu ifade eder.

Türkiye Dünya



TCNE

Toplumsal Cinsiyet Normları Endeksi

TCNE, toplumsal inançların toplumsal cinsiyet eşitliği üzerindeki etkisini siyasi, eğitimsel, ekonomik ve bedensel dokunulmazlık olmak üzere dört boyutta değerlendiriyor. 91 ülkeden verilerle hazırlanıyor ve Dünya Değerler Anketinin 5'inci (2005-2009), 6'ncı (2010-2014), ve 7'nci (2017-2022) dalgaları ile 12 Ocak 2023 tarihli bilgileri yansıtan en son güncellemesini kapsıyor. Temel TCNE, en az bir önyargıya sahip kişilerin yüzdesini ölçer. TCNE değeri 0 ile 1 arasında değişir. TCNE değerinin daha yüksek olması toplumsal cinsiyet eşitliği ve kadının güçlenmesi karşısında güçlü önyargılar olduğunu gösterir.

ÇBYE

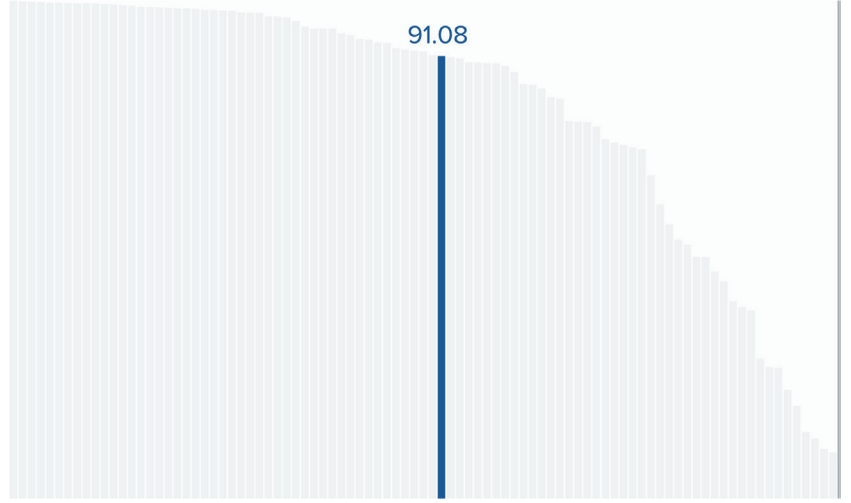
Çok Boyutlu Yoksulluk Endeksi

ÇBYE gelir dışındaki faktörlere bakarak hane halkı düzeyinde sağlık, eğitim ve yaşam standardı olmak üzere üç temel boyutta 10 göstergeden oluşan çoklu yoksunlukları tanımlıyor. Bu ağırlıklı göstergelerin en az üçte birinde yoksunluk yaşayan kişiler çok boyutlu yoksul kategorisine girer.

Son yılın TCNE değerleri karşılaştırması

Not: Düşük TCNE değerleri TCNE açısından daha iyi bir performans olduğunu ifade eder.

Türkiye



Ülkeler

Son yılın ÇBYE değerleri karşılaştırması

ÇBYE (Ekim 2022'deki son güncelleme itibarıyla) gelişmekte olan 111 ülkeyi kapsıyor. Türkiye için ÇBYE değeri hesaplanmamıştır.

Not: Düşük ÇBYE değerleri çok boyutlu yoksulluk açısından daha iyi bir performans olduğunu ifade eder.



Ülkeler

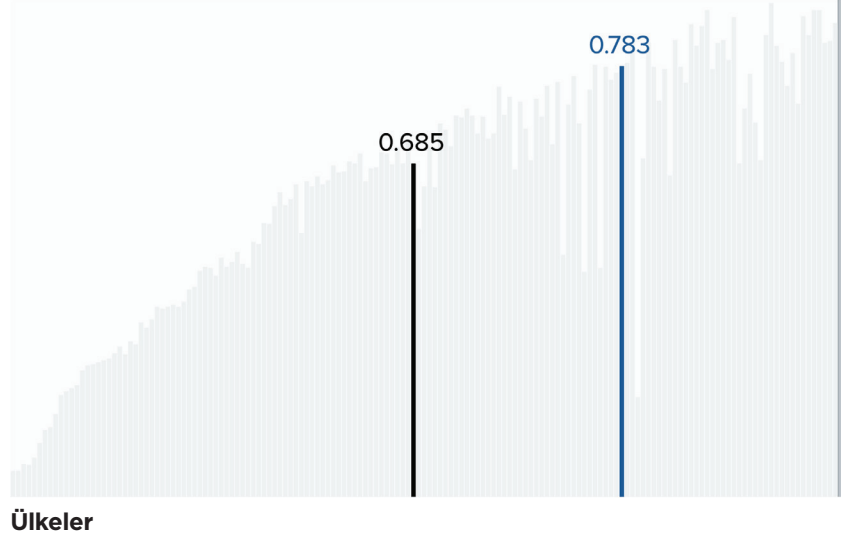
GİGE

Gezegensel Baskılara Uyarlanmış İnsani Gelişme Endeksi

GİGE, nesiller arası eşitsizliğe ilişkin kaygıyı yansıtmak amacıyla İGE'yi gezegen üzerindeki baskılara göre uyarlıyor. Gezegen üzerindeki aşırı insan baskısını belirlemek üzere kişi başına karbondioksit emisyonları (üretime dayalı) ve kişi başına malzeme ayak izi ile uyarlanmış insani gelişme düzeyidir. Gezegen üzerinde hiçbir baskının olmadığı ideal bir senaryoda, GİGE ile İGE eşittir. Ancak baskılar arttıkça GİGE, İGE'den daha düşük olur.

2022 yılı GİGE karşılaştırması

Türkiye Dünya



Not: İnsani Gelişme Raporu Ofisi (İGRO) uluslararası standartlaştırılmış verileri kullanmak zorundadır.

Uluslararası kurumlar ulusal verileri ülkeler arasında karşılaştırılabilir hale getirmek için standartlaştırdığı ve bazı durumlarda en yeni ulusal verilere erişim sahibi olmadığından, ulusal ve uluslararası veriler farklılık gösterebilir.