



Yaguarundí
(*Puma yagouaroundi*)
Namá dolóná silá naméi



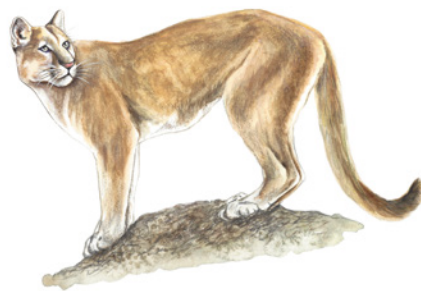
Tigrillo
(*Leopardus triginus*)
Namá kitèle



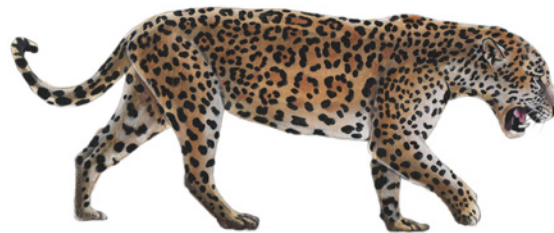
Manigordo
(*Leopardus pardalis*)
Namá duletkalo



Cauce
(*Leopardus wiedii*)
Namá



Puma
(*Puma concolor*)
Namá kèchuk kárma



Jaguar
(*Panthera onca*)
Namá k'oró namei



Pecari de Collar
(*Pecari tajacu*)
Kasirí



Mono Cara Blanca
(*Cebus imitador*)
Jok



Mono Araña
(*Ateles geoffroyi*)
Sál



Mono Congo
(*Alouatta palliata*)
Dake



Mono Titi
(*Saimiri oerstedii*)
Kus



Venado Cola Blanca
(*Odocoileus virginianus*)
Mulubí



Cabro de Monte
(*Mazama temama*)
Dawe



Danta
(*Tapirus bairdii*)
Naí



Guatusa
(*Dasyprocta punctata*)
Shulék



Tepezcuintle (*Cuniculus paca*)
koño

Mamíferos

clave para el monitoreo biológico del ACLA-P
Dalí kalbö je wa jén yuwö

Traducción a Cabécar: Karen Fernández Vargas, Eduardo Ríos Díaz, Karla Obando Fernández.
Ilustraciones: Martha Espinoza Barquero.

Nombres en Cabécar